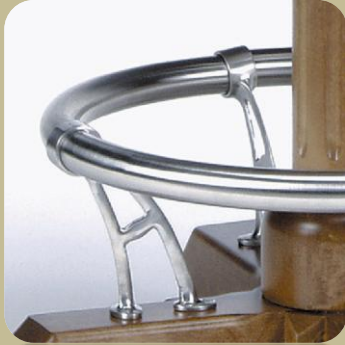


Verfügbare Oberflächen für unsere Barmöbel:

Hand- und Fußläufe:

Edelstahl gebürstet (.12)



Messing antik (.13)



Messing poliert (.10)



Sonstige Oberflächen:

Messing (.10)



Antik (.13)



Matt vernickelt (.15)



Chrom (.17)



Edelstahl (.12)



Kupfer (.22)



Schmiedeeisen (.38)



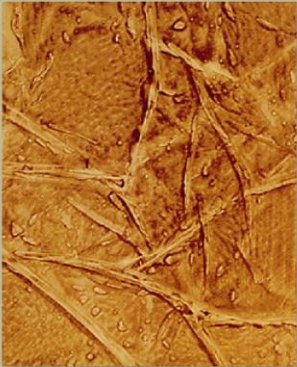
Beiztöne:





Deco Lights Glas-Strukturen:

01



05



07



08



09



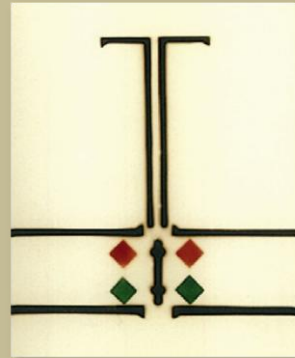
11



12

14

16



Brauhaus Lampenschirme:

schwarz



grün



rot



blau



Absperrbänder / Hanfseile:

Hanf



Samtüberzug





Um über alle Neuigkeiten auf dem aktuellsten Stand zu bleiben, besuchen Sie bitte auch unser Blog

<http://blog.gewerbemoebel.de>